

AIRPOWER® XR1

Art.-Nr. 605117

CE EN ISO 20345:2011 S3 HRO HI CI WR SRC

Lederstärke 2,0 – 2,2 mm, wasserdicht atmungsaktiv, bakterien- und chemikalienbeständig durch CROSSTECH® Laminat Technology, Schafthöhe 19 cm, antistatisch, Sohle Airpower® XR

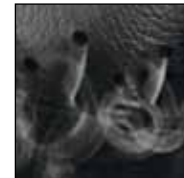
Lieferbare Größen UK 3½ – 12, Übergrößen UK 12½ – 15



605117



Vario Wide Fit System



HAIX® Climate System



HAIX® Composite Schutzkappe



Obermaterial

Waterproofleder, hydrophobiert, atmungsaktiv (5,0 mg/cm²/h), 2,0 – 2,2 mm dick

Innenfutter

CROSSTECH® Laminat Technology; 3-Lagen CROSSTECH® Laminat, wasserdicht und atmungsaktiv. Abriebfester Futterstoff mit optimalem Klimakomfort für alle Jahreszeiten, insbesondere für flexiblen Wechseleinsatz im Innen- und Außenbereich. Hervorragender Penetrationsschutz gegen Blut und andere Körperflüssigkeiten (Schutz gegen daraus resultierende Viren und Bakterien). Erhöhter Chemikalienschutz.

Einlage

Komfortabel, dämpfend, feuchtigkeitsableitend und antibakteriell. Separate Fersensole sorgt für gute Dämpfung und Fußführung. „AIRFLOW“ Kanäle. „Perfect-Fit“ Markierung für eine optimale Überprüfung der korrekten Schuhgröße.

Vliesbrandsohle

Feuchtigkeit absorbierende Vliesbrandsohle

HAIX® Composite Schutzkappe

Anatomisch geformte, ultraleichte Schutzkappe aus faserverstärktem Kunststoff für höchste Sicherheitsanforderungen.

Durchtrittssichere Sohle

Flexible, leichte, metallfreie und durchtrittssichere Sohleineinlage.

Sohle

Gummi/PU Sohle mit robustem Straßen-/Geländeprofil, erhöhtem Abrollkomfort, abriebfest und rutschsicher – auch bei Kälte. Der PU-Dämpfungskeil mit seinem geringem Gewicht, sorgt für hervorragende Laufeigenschaften. Sehr gute Isolation gegen Kälte. Die Laufsohle ist hitze-, öl- und benzinbeständig und nicht kreidend.

HAIX® Climate System

HAIX® Climate System mit Micro-Dry-Futter am Schaftabschluss.

HAIX® Lacing System

Patentiertes Schnür-/Reißverschlussystem mit innen liegenden überkreuzenden Schuhband zur Verringerung der Einhängengefahr.

HAIX® Vario Wide Fit System

Durch 3 verschiedene Einlegesohlen kann der Stiefel in der Weite individuell angepasst werden.

Sun Reflect

Reduziert den Aufheizeffekt des Oberleders durch Sonneneinstrahlung. Sonnenlicht wird vom Leder reflektiert, damit wird weniger Wärme zum Fuß geleitet.

Sonstiges

Abriebfester Spitzenschutz; Lederschlaufe am Reißverschluss, Reißverschlussfixierung: HAIX® EasyZip (auswechselbar), rückseitige Anziehschlaufe, TPU-Überkappe, Fersenbeuge und Beugeinsatz im Zungenbereich.

UK	3	3½	4	4½	5	5½	6	6½	7	7½	8	8½	9	9½	10	10½	11	11½	12	12½	13	13½	14	14½	15
EU	35	36	37	37	38	39	39	40	41	41	42	43	43	44	45	45	46	47	47	48	48	49	50	50	51
US	4	4½	5	5½	6	6½	7	7½	8	8½	9	9½	10	10½	11	11½	12	12½	13	13½	14	14½	15	15½	16

HAIX®-Schuhe, Produktions- und Vertriebs GmbH
Auhofstrasse 10, 84048 Mainburg, Germany
T. +49(0)8751/8625-0, F. +49(0)8751/8625-25
Email: info@haix.de, Internet: www.haix.com