

PROTECTOR PRO 2.0

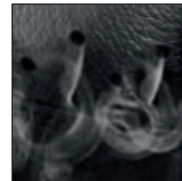
Art. Nr. 602019



**CE 0193 EN ISO 20345:2011 S3 HRO HI CIWR SRC
CE EN ISO 17249:2013 + AC:2014 - LEVEL 1**

Lederstärke 2,5 – 2,7 mm, Schnittschutz Level 1, GORE-TEX® Performance, Schafthöhe 23 cm, antistatisch, Sohle 020

Lieferbare Größen UK 5 – 12, Übergroßen UK 12 ½ / 13



HAIX® Climate System



Schnittschutz Level 1



GÜK mit versenkten Nähten



602019

Obermaterial

Waterproofleder, hydrophobiert, atmungsaktiv (4,0 mg/cm²/h), 2,5 – 2,7 mm dick

Schnittschutz

Schnittschutz Level 1 (20m/sec.).

Gemäß EN ISO 17249:2013 + AC:2014

Innenfutter

GORE-TEX® Performance; wasserdicht und atmungsaktiv. Hoch abriebfester Futterstoff mit Vlieszwischenlage. Optimaler Klimakomfort für alle Jahreszeiten bei höchsten Beanspruchungen. Erhöhter Chemikalienschutz

Kunststoff-/Vliesbrandsohle

Feuchtigkeitsabsorbierende Kunststoff-/Vliesbrandsohle. Formstabil, verwindungssteif, vermindert punktuellen Druck (z. B. durch Steine)

Einlage

Anatomisch geformte Einlegesohle mit sehr guter Feuchtigkeitsaufnahme und schneller Rücktrocknung, auswechselbar, waschbar

HAIX® Protective steel toe cap

Anatomisch geformte Schutzkappe aus Stahl für höchste Sicherheitsanforderungen.

HAIX® Protective sole

Flexible, leichte und durchtrittshemmende, metallische Sohleineilage.

Sohle

Gummilaufsohle mit bewährtem Straßen-/Geländeprofil, abriebfest und rutschsicher, großer abgeschrägter Auftrittsfläche und erhöhtem Abrollkomfort. Die Gummisohle isoliert hervorragend gegen Kälte und Hitze. Die Laufsohle ist hitze- und kraftstoffbeständig und nicht kreidend. Gemäß EN ISO 20345:2011

HAIX® Climate System

Das HAIX® Climate System nutzt die Pumpbewegung, die beim Gehen entsteht und transportiert Feuchtigkeit zu den Ventilationsöffnungen an Schaft und Zunge.

HAIX® CO System

Druckentlastung, Dämpfung, Korrektur der Fußstellung, Körperaufrichtung und Muskelbalance.

Sun Reflect

Reduziert den Aufheizeffekt des Oberleders durch Sonneneinstrahlung. Sonnenlicht wird vom Leder reflektiert, damit wird weniger Wärme zum Fuß geleitet

Sonstiges

Leichtlaufschnürelemente mit Klemmhaken, integrierte Fersenbeuge, keine seitlichen Nähte, Gummiüberkappe, Anziehschlaufe, Einschrauben von Spikes möglich

UK	3	3 ½	4	4 ½	5	5 ½	6	6 ½	7	7 ½	8	8 ½	9	9 ½	10	10 ½	11	11 ½	12	12 ½	13	13 ½	14	14 ½	15
EU	35	36	37	37	38	39	39	40	41	41	42	43	43	44	45	45	46	47	47	48	48	49	50	50	51
US	4	4 ½	5	5 ½	6	6 ½	7	7 ½	8	8 ½	9	9 ½	10	10 ½	11	11 ½	12	12 ½	13	13 ½	14	14 ½	15	15 ½	16

HAIX®-Schuhe, Produktions- und Vertriebs GmbH

Auhofstrasse 10, 84048 Mainburg, Germany
T. +49(0)8751/8625-0, F. +49(0)8751/8625-25
info@haix.de, www.haix.com